

FARMI®

Forest

Made in Finland



FARMI®

VYSOCE KVALITNÍ STROJE S DLOUHOU ŽIVOTNOSTÍ

Lesnické přívěsy FARMI s modulovou konstrukcí
Výkonné a stabilní hydraulické jeřáby

ROBUSTNÍ LESNICKÉ PŘÍVĚSY FARMÍ

Přívěs FARMÍ VARIO s dvojitou nápravou, centrálním trubkovým rámem a silným hydraulickým řízením se přizpůsobí traktoru v každém terénu. Geniální modulová konstrukce s možností využití různého příslušenství umožňuje optimální vybavení přívěsu, který odpovídá všem požadavkům lesnictví. Pohon všech kol, různé verze brzd, prodloužení rámu, posunovatelné klavnice, hydraulické ovládání atd.

Nízký tlak na podklad chrání krajinu. Lesní přívěs VARIO kombinovaný s jeřábem Farmi a traktorem s pohonem všech čtyř kol tvoří výkonnou a flexibilní jednotku pro celoroční těžbu dřeva v malých i velkých lesních porostech a pro silniční dopravu na kratší vzdálenosti.

VARIO 121

Vyznačuje se silnou a stabilní konstrukcí s nosností nákladu 10 tun. Tento lesnický přívěs může být vybaven největšími jeřáby FARMÍ. VARIO 121 4WD vyniká výborným výkonem, který je srovnatelný s obvyklými vyvážecími vozy.



VARIO 101

VARIO 101 je univerzálně použitelný a robustní lesní přívěs s nosností 11 tun určený k použití v soukromých lesích i pro poloprofesionály. VARIO 101 s kompletním modulovým systémem umožňuje splnit speciální přání zákazníka při zakoupení dalších standardních modulů. Pro VARIO 101 jsou doporučené jeřáby FARMÍ 4066, 4571 a 4581. VARIO 101 je ideální lesní přívěs pro dopravu dřeva v každém terénu.



JEŘÁBY FARMÍ

Lesní jeřáby FARMÍ prokázaly svou produktivitu a spolehlivost v nejrůznějších podmínkách použití: na lesních přívěsech, štěpkovačích, při silniční dopravě, v lesním hospodářství, při stacionárním uložení apod. Proces výroby odpovídá nejnovějšímu stavu techniky. Pečlivý výběr surovin a zkušenosti inženýrů ručí za produkt špičkové kvality. Jeřáby FARMÍ jsou přísně testované podle normy na jeřáby CEN/TC147/WGP8 (180000 zdvihů nákladu odpovídá 70000 m3 posunutého dřeva za 7 let).

FARMI 6185 a 6167

(pracovní dosah 8,5 nebo 6,7 m) je dalším pokračováním vývoje osvědčené série HK61 kdy byla podstatně zvýšena otáčecí síla (moment otáčení 17,4 kNm). Svary jsou uspořádány tak, že minimalizují pnutí a tím zaručují dlouhou životnost při náročné práci v lese. Tyto výkonné jeřáby byly koncipované pro velké lesní přívěsy (VARIO 121 nebo PROFDRIVE 12 2WD / 4WD), odpovídající vyvážče, lesní traktory a nákladní vozidla pro přepravu na silnici.



FARMI 4571

VARIO 101



FARMI HK6185

CH380HFC

FARMI 4581 a 4571

(pracovní dosah 8,1 nebo 7,1 m) mají vynikající zdvihací únosnost, pracovní geometrii a moment otáčení 17,4 kNm. Jeřáby jsou určeny pro polo-profesionální i profesionální použití. FARMI 4571 má jednoduché šestihřanné teleskopické výsuvné rameno, FARMI 4581 má dvojitě teleskopické výsuvné rameno umožňující dosah 8,1 m.

FARMI 4066 (dosah 6,6m) je víceúčelový jeřáb, který je ideální pro použití v lesnictví, zemědělství a pro nakládací práce. Hlavními znaky jsou vysoká síla zdvihu, velký dosah, trvanlivost a spolehlivost. Tento jeřáb má jednoduchý teleskop se šestihřanným profilem. Jeřáb může být namontovaný na tříbodovém zavěšení traktoru nebo pevně na traktoru a na vyvážčích PRIMERO 9000/VARIO 101.

FARMI 6185 a štěpkovač CH380HFC společně na traktoru tříbodové zavěšení



FARMI HK4066

CH260HF-2EL

FARMI 4066 a štěpkovač CH260HF společně na traktoru tříbodové zavěšení

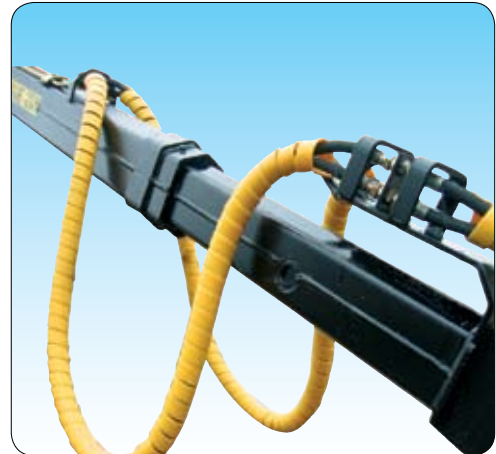
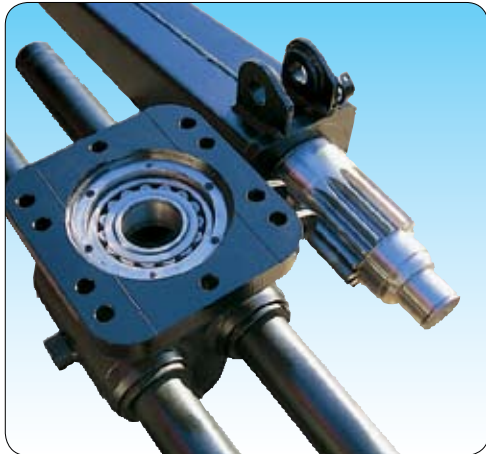


FARMI HK6167

VARIO 121

Jeřáb FARMI 6167 na přívěsu VARIO 121

Technická konstrukce lesních jeřábů FARMÍ zaručuje vysoký výkon a životnost



Otočné ústrojí ze čtyř válců a dvojité ozubené tyče dodávají sílu a dlouhou životnost. Dvojitá ložiska v noze jeřábu jsou dimenzovaná na náročnou práci v lese.

Šestihranný profil výložníku a speciální ocel zaručují vynikající klouzavost a vysokou pevnost teleskopu v tahu i v ohybu.



Hydraulické hadice a trubky jsou dvakrát fixované. Svary se nacházejí v nezátížených zónách. Široký úhel kloubu zajišťuje optimální prostor pro pohyb a práci.

Hydraulické ovládání s konstantním nebo nastavitelným čerpadlem s nádrží na 85 litrů pro pohon jeřábu anebo přívěsu s pohonem všech čtyř kol.



Jeřábové čelisti FARMÍ jsou kombinací síly a flexibility. Nabízejí možnost nakládat a skládat jednotlivé kmeny a stejně tak pohybovat plnými kleštěmi.

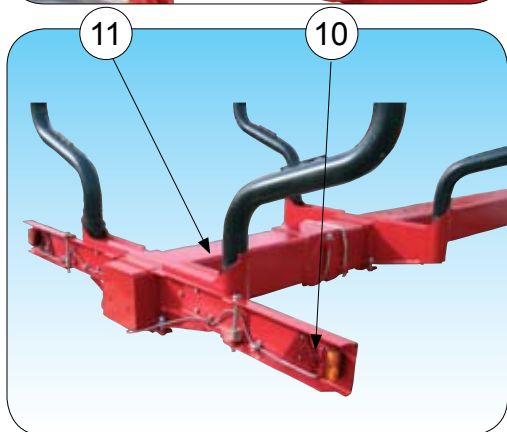
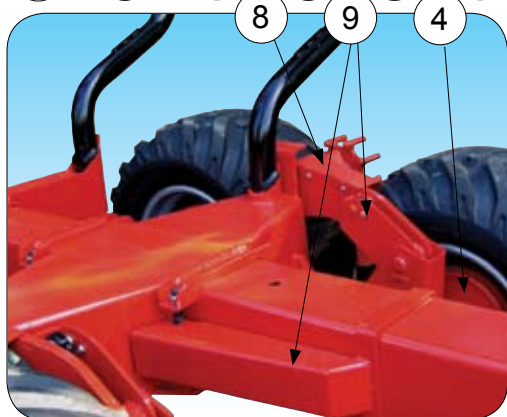
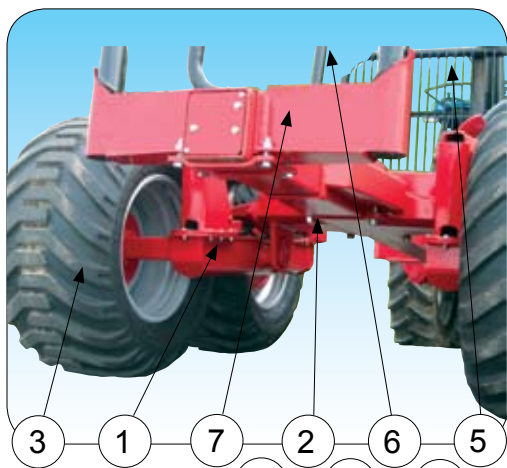
TYP KLEŠTÍ	A	B	C	D	E
PTK 021 / 021S	1100	487	795	728	295
PTK 030	1326	570	947	821	295
PTK 024	1350	520	860	800	385
PTK 025	1310	570	850	760	370

TYP KLEŠTÍ	PTK 021 (S)	PTK 030	PTK 024	PTK 025	
Hmotnost	kg	80	87	135	150
Nosnost	kg	1420	1030	2200	2000
Pracovní tlak	bar	195	175	195	210
Zavírací síla	kN	6,4	4,2	12,8	13
Ložná plocha	m ²	0,21	0,30	0,24	0,25

PTK 021 / PTK 030

PTK 021(S) / 024

PTK 025



Pro obě varianty modulu lze obdržet jeden metr dlouhé prodloužení centrálního trubkového rámu. Zadní světa mohou být chráněna sklopením (příslušenství).

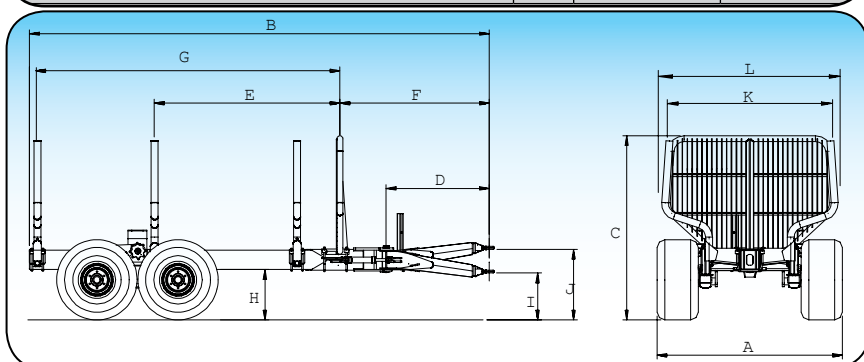
	VARIO 101	VARIO 121
A ¹⁾	2180 / 2080	2260
A ²⁾	2290	2450
A ³⁾	2390	2450
A ⁴⁾		2545
B	6020 / 6070	6770 / 6820
C	2230-2330	2385-2435
D	1295-1345	1320-1370
E	2595-2900	2685-2990
F	2000-2050	2040-2090
G	3890	4600
H	550-640	660-710
I	490-580	620-670
J	815-905	915-965
K	2090	2100
L	2200	2270

Nastavitelná a v obou směrech volně pohyblivá tandemová náprava strojů Vario je dobře chráněná proti přirozeným překážkám a zaručuje extrémní manévrovatelnost v každém lesním terénu (1). Velká světlost 565-630 mm (v závislosti na velikosti pneumatik) kombinovaná se speciálním centrálním trubkovým rámem (2) zajišťuje dobrou stabilitu i v nejnáročnějším terénu.

Silný a flexibilní centrální trubkový rám strojů VARIO byl vyvinut tak, aby obstál v dlouholeté náročné práci v lese a při profesionálním nasazení. Hydraulické řízení se dvěma válci je standardním vybavením. Různé alternativy kol (3) umožňují výběr správné šířky přívěsu vhodné pro každou lesní cestu. Je možné obdržet různé alternativy náprav a brzd (vzduchotlaká brzda v obr. 4), dobře promyšlenou silnou ochrannou mříž (5), otočné klanice (6) a zvláštní posunovatelné nosníky klanic (7), které je taktéž možné instalovat dodatečně. Stroje VARIO mohou být díky modulové struktuře a uspořádání pohonu s tažnou silou 19 kN dovybavené. Všechny hydraulické hadice jsou dobře chráněné.

C = ČÍSLO V OBRÁZKU, S = STANDARD, A=ALTERNATIVA, O=NA PŘÁNÍ

TECHNICKÁ DATA		C	101	121
Nosnost	t		11	13
Vlastní hmotnost	kg		1580-1830	1995-2180
Ložná plocha	m ²		2,4 m ²	2,6 m ²
Rozměr centr. trubky	mm	2	200 x 200 x 8	250 x 250 x 8
DOPORUČENÉ JEŘÁBY				
FARMI 4066			X	
FARMI 4571 / 4581			X	X
FARMI 6167 / 6185				X
VYBAVENÍ A PŘÍSLUŠENSTVÍ				
Brzda na oji pro jízdu na silnici			S	S
Extra nosiče klanic s klanicemi		7	O	O
Hydraulické řízení se 2 válci			S	S
Opěrné nohy			S	S
Nosič osvětlení (sklopný)		10	O	O
Hydraulika čerpadlo/zubové čerpadlo			O	O
Hydraulika čerpadlo / nastavitelné			O	O
EI. ovládací ventil pro zadní vozidlo/jeřáb			O	O
Prodloužení rámu, délka 1 m		11	O	O
Pohon 4WD, suvná síla 19 kN		8	O	O
Nízká oj s otočným okem			A	A
Vysoká oj s pevným okem			A	A
Nízká oj s pevným okem			A	A
NÁPRAVY				
Náprava S, nosnost 11 t			A	
Náprava M, nosnost 11 t			A	
Náprava L, nosnost 13 t			O	S
BRZDY				
Bez brzd		4	A	A
Hydraulická brzda v přední nápravě		4	A	A
Hydraulická brzda ve všech nápravách		4	O	O
Dvouokružová vzd. brzda se zásobníkem P2S		4	O	O
Dvouokružová vzd. brzda s nast. šroubem P2		4	O	O
KOLA POUŽITELNÁ BEZ POHONU				
400/60-15,5 TRI-15 PR14, nápravu S6 / M6, ø 890 mm		3	S ¹⁾	
500/55-17 ELS PR12, nápravu M6, ø 1005 mm		3	O ²⁾	
16/70-20 PR14, 1320 (TT), nápravu L8, 1075 mm		3		S ¹⁾
500/60-22,5 F328 PR16, nápravu X8, ø 1170 mm		3		O ³⁾
600/50-22,5 F328 PR16, nápravu X8, ø 1170 mm		3		O ⁴⁾
KOLA S POHONEM				
500/55-17 ELS PR12, nápravu M6, ø 1005 mm		3	S ²⁾	
550/45-22,5 PR12, nápravu L8, ø 1070 mm		3	O ³⁾	S ²⁾



TECHNICKÁ DATA

Model jeřábu	Síla zdvihu, kg – bez kleští a motoru otáčení 195 bar						
	Max. dosah	3 m	4 m	5 m	6 m	7 m	8 m
HK 4066	480 (6,6 m)	1075	845	665	915		
HK 4571	490 (7,1 m)	1130	915	720	600	495	
HK 4581	395 (8,1 m)	1100	875	685	565	460	400
HK 6167	685 (6,7 m)	1550	1205	930	775		
HK 6185	460 (8,5 m)	1490	1145	855	720	615	490

S=STANDARD A= ALTERNATIVA O = NA PŘÁNÍ

TECHNICKÁ DATA		4066	4571	4581	6167	6185
Max. dosah	m	6,6	7,1	8,1	6,7	8,5
Moment zdvihu brutto	kNm	40,6 - 44,0	45,1 - 48,8	45,1 - 48,8	61,5	61,5
Moment zdvihu	kNm	31,4 - 34,0	33,6 - 36,4	31,4 - 34,0	47,8	45,3
Pracovní tlak	bar	180 - 195	180 - 195	180 - 195	195	195
Hmotnost unašeče a rotátoru	kg	105	105 / 159	105 / 159	190 / 205	190 / 205
Rozsah otáčení	°	390	400	400	400	400
Moment otáčení	kNm	8,7	17,4	17,4	17,4	17,4
Otáčení kleští	nekon.	S	S	S	S	S
Obsah kleští	m ²	0,21 (0,30)	0,21 (0,24)	0,21 (0,24)	0,24 (0,25)	0,24 (0,25)
Moment otáčení kleští	kNm	0,93	0,93 / 1,0	0,93 / 1,0	1,0 / 1,3	1,0 / 1,3
Motnost vč. unašeče a rotátoru	kg	760 (767)	1045 (1100)	1045 (1100)	1180 / 1195	1240 (1255)
Hmotnost podpěr	kg	220	267	267	267	267
Potřebný čerpací výkon	l / min	25-50	30-60	30-60	60 - 100	60 - 100
Počet teleskopů	ks	1	1	2	1	2
Typ podpěr	FARMI SL	40	45 - 61	45 - 61	45 - 61	45 - 61
VYBAVENÍ						
Šestihřanný teleskop		S	S		S	
Širokoúhlý kloub		S	S	S	S	S
Dvojitě ložisko v noze jeřábu		S	S	S	S	S
Otáčecí ústrojí se 4 válci		S	S	S	S	S
Dvojitá fixace hadic / trubek		S	S	S	S	S
Tříbodové zavěšení		S	O	O	O	O
Otáčecí ústrojí v olejové lázni			S	S	S	S
ŘÍDÍCÍ VENTILY						
LC8/8 osmipákový ventil		A	A	A	A	A
LC2/8 dvoupákový ventil kříž. zapojení		A	A	A	S	S
Plovoucí polohy ve standardních ventilech		S	S	S	-	-
LEC2/6+2 dvě páky s el. zap/vyp		S	S	S	O	O
HPC2/6+2 hydraulické předřízení		O	O	O	O	O
EHC 2/8 elektrické proporcionální řízení		O	O	O	O	O
EHC 2/8 s ovládáním rádiem		O	O	O	O	O
PŘÍSLUŠENSTVÍ						
Sedadlo obsluhy		O	O	O	O	O
Kleště (standard)		PTK021(S)/030	PTK021(S)/024	PTK021(S)	PTK024/025	PTK024/025
Motor otáčení (standard)		FR10	FR10/FR15	FR10	FR15B/FR21B	FR15/FR21B
lžice pro PTK021 (175 litrů)		O	O	O		
Kleště na mrvu pro PTK021 (210 litrů)		O	O	O		
Hydraulický naviják 1,4t / 175 bar / 45 m / 6 mm		O	O	O	O	O
Pohyblivá brzda		O	O	O	O	O
Hydraulická jednotka/konstantní čerpadlo		O	O	O	O	O
Hydraulická jednotka/konst.tlakové čerpadlo		O	O	O	O	O

Výrobca si vyhradzuje právo na vykonanie zmien bez predostleho oznámenia.

VHOZ08 / 11.08 / ER / FINOTALO SEBKA OY / PRINTED IN FINLAND

Podpěrná noha	A	B	C	D
SL 40	1780	3015	920	250
SL 41-62	2040	3155	1148	318

FARMI
Made in Finland *Forest*

Agriimport

Lité 60, 331 52 Dolní Bělá
Česká republika
Tel: +420 377 227 345
Tel: +420 602 486 818
www.agriimport.cz
lite@agriimport.cz

AGRIFARMI

Agrifarmi s.r.o.
Za Jordánom 6
036 08 MARTIN – SLOVENSKO
Tel. +421 43 4282 501
Fax +421 43 4286 246
www.agrifarmi.sk
agrifarmi@agrifarmi.sk

